

ANTI-VELO



HB 70



PRODUCTO:

Anti-velo.

APLICACIÓN:

Evita la formación de velos (residuos de emulsión no endurecidos, que bloquean el pasaje de tinta por las áreas abiertas de la matriz), causados por la sub-exposición o por el uso de una fuente de luz inadecuada.

CARACTERÍSTICAS:

- Actúa sobre la emulsión ya revelada, endureciéndola completamente, reduciendo así la incidencia de agujeros y evitando totalmente la formación de velos.
- Aumenta la vida útil de la matriz sin perjudicar la remoción.
- Actúa sobre cualquier tipo de emulsión, película directa/indirecta y capilar.
- Minimiza los efectos negativos de una eventual sub-exposición.
- Especialmente indicado para matrices con telas teñidas o metálicas, en las cuales la luz es parcialmente neutralizada o bloqueada, dejando el lado interno de la matriz no endurecida (sub-exposición).



INSTRUCCIONES
PARA EL USO

AGABÉ

PRODUCTOS SERIGRÁFICOS DE ALTA CALIDAD

www.agabe.com

Fone: 55 11 6606-0404
Fax: 55 11 6606-0377

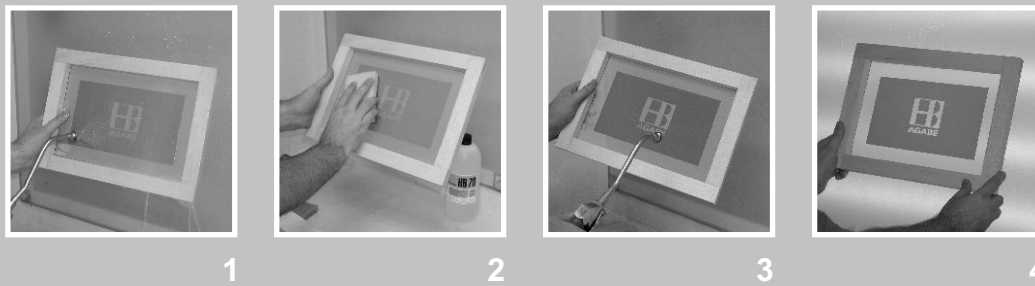
INSTRUCCIONES PARA EL USO:

Revelar la matriz normalmente (Fig. 1).

Después de aparecer completamente la imagen, dejar escurrir el agua de la matriz.

Con la matriz aún húmeda, aplicar el Anti-velo HB70 en ambos lados iniciando por el interno (Fig. 2), con una esponja blanda.

Aguardar 30 segundos para que el producto actúe sobre la emulsión.



Lavar con agua corriente (Fig. 3), secar y hacer la terminación de la matriz (Fig. 4).

ATENCIÓN:

Antes de aplicar el Anti-velo, observar cuidadosamente si la matriz está completamente revelada (lavada), es decir, si no hay más emulsión en las áreas que deberían estar abiertas, ya que después de la aplicación del Anti-velo, la emulsión quedará totalmente fijada, no permitiendo proseguir el revelado.

CUIDADOS:

Evitar el contacto con los ojos y la piel, pues puede provocar irritaciones.

En caso de contacto con los ojos, lavar con agua corriente.

OBSERVACIONES:

Las informaciones contenidas en este folleto representan lo mejor de nuestros conocimientos actuales, sin embargo el mal uso no nos hace responsable. Recomendamos testear antes de utilizar el producto.