

ABRASIVO Y DESENGRASANTE DE TELAS

**PRODUCTO:**

Abrasivo y desengrasante.

PRESENTACIÓN:

Pasta.

APLICACIÓN:

Tratamiento de las telas serigráficas antes de la aplicación de emulsiones o películas.

CARACTERÍSTICAS:

- Torna la tela ligeramente áspera, sin dañarla, lo que aumenta la adherencia de emulsiones y películas capilares e indirectas.
- En sólo una operación, desengrasa y torna la tela áspera.
- Indicado para todos los tipos de telas: nylon, polyester, acero inoxidable, etc.
- Aumenta la vida útil de la matriz.
- No necesita neutralizar.

INSTRUCCIONES PARA EL USO:

Mojar la tela de la matriz (Fig. 1 - ampliación de la tela antes del tratamiento).

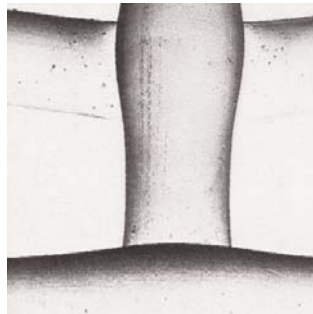
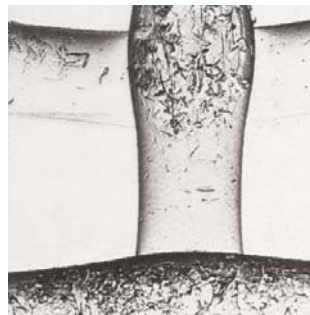
Aplicar la Pasta Abrasiva con una brocha de nylon, refregando con presión, en movimientos circulares, sobre toda la superficie, en ambos lados de la tela (Fig. 2).

Lavar con agua corriente hasta la eliminación total del producto (Fig. 3).

Ahora la tela está áspera y desengrasada, lista para recibir la emulsión o película (Fig. 4 - ampliación de la tela después del tratamiento).

No tocar la tela después de la aplicación de la Pasta Abrasiva.

OBS.: Este tratamiento es indicado para telas nuevas, pero aplicaciones adicionales en matrices recuperadas no tienen contra indicaciones.

**Figura 1****Figura 2****Figura 3****Figura 4****CUIDADOS:**

Consultar las Hojas de Datos de Seguridad (HDS) antes de utilizar el producto.

En caso de contacto con los ojos, lavar con agua corriente por algunos minutos, manteniéndolos bien abiertos.

Personas con piel seca y muy sensible deben usar guantes. En caso de contacto con la piel, lavar con agua corriente.

OBSERVACIONES:

Las informaciones contenidas en este informativo representan lo mejor de nuestros conocimientos actuales, sin embargo el mal uso no nos hace responsable. Recomendamos testear antes de utilizar el producto. Solamente para uso industrial.